

Séance d'information citoyenne Adaptation et biodiversité

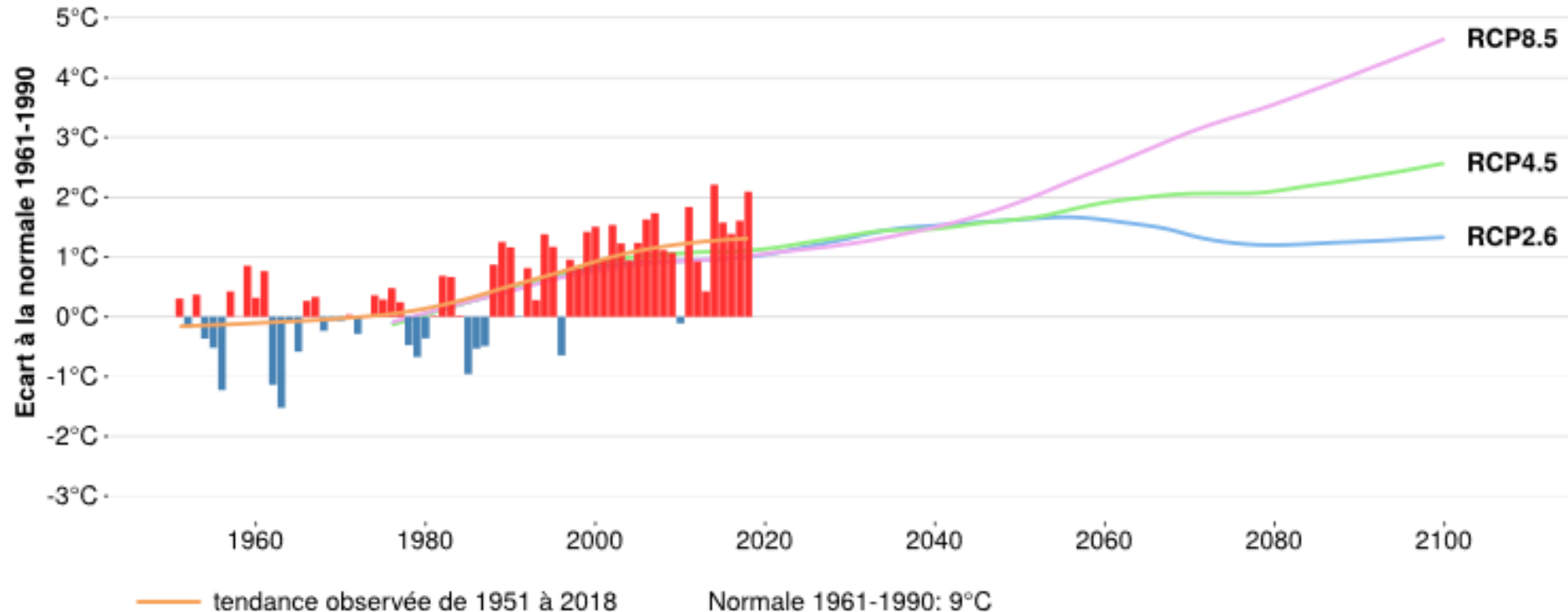
Jette, le 25 avril 2023

Enjeux climatiques – Températures en Belgique



Evolution de la température annuelle moyenne en Belgique

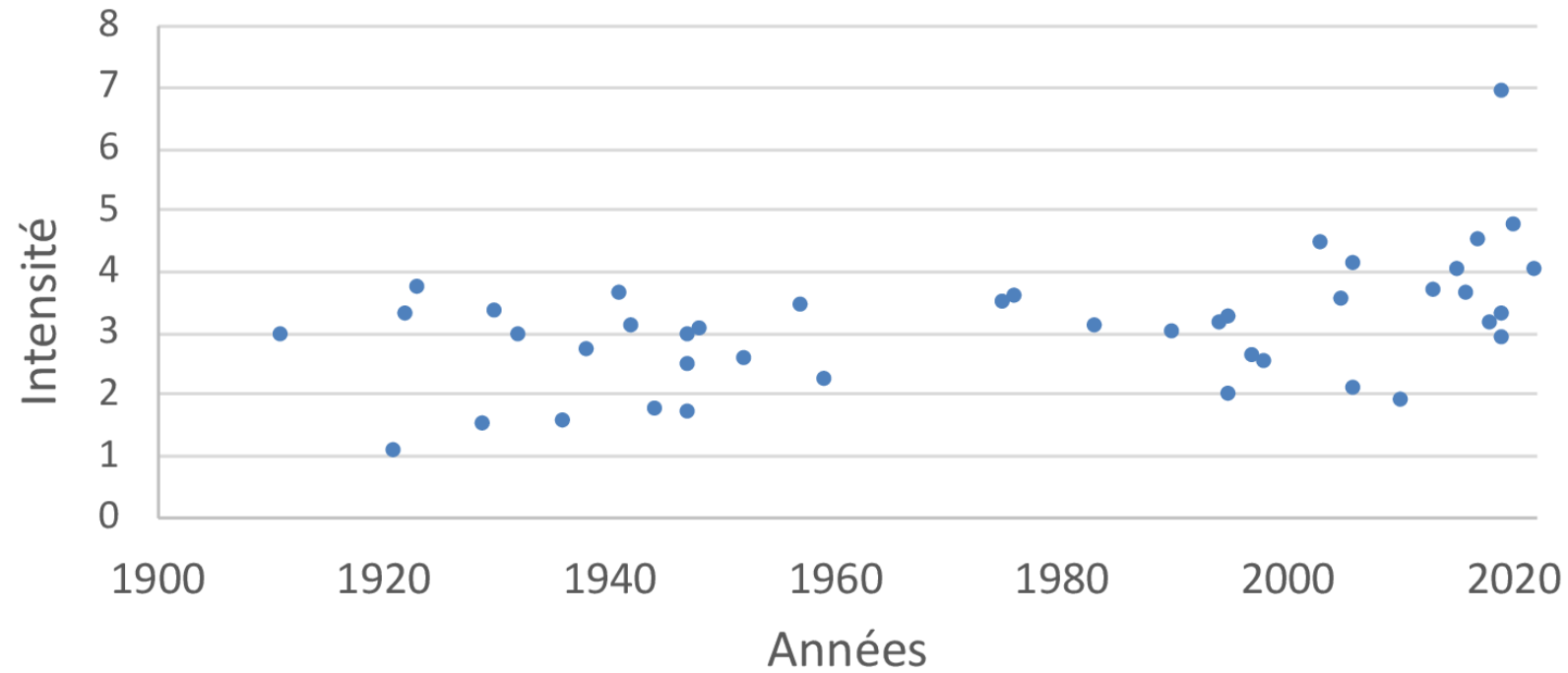
Projections climatiques jusqu'à 2100 selon 3 scénarios d'émission de GES (RCP2.6, RCP4.5 et RCP8.5).
Observations de 1951 à 2018 (moyenne de 8 stations historiques)



Enjeux climatiques – Vagues de chaleur en Belgique

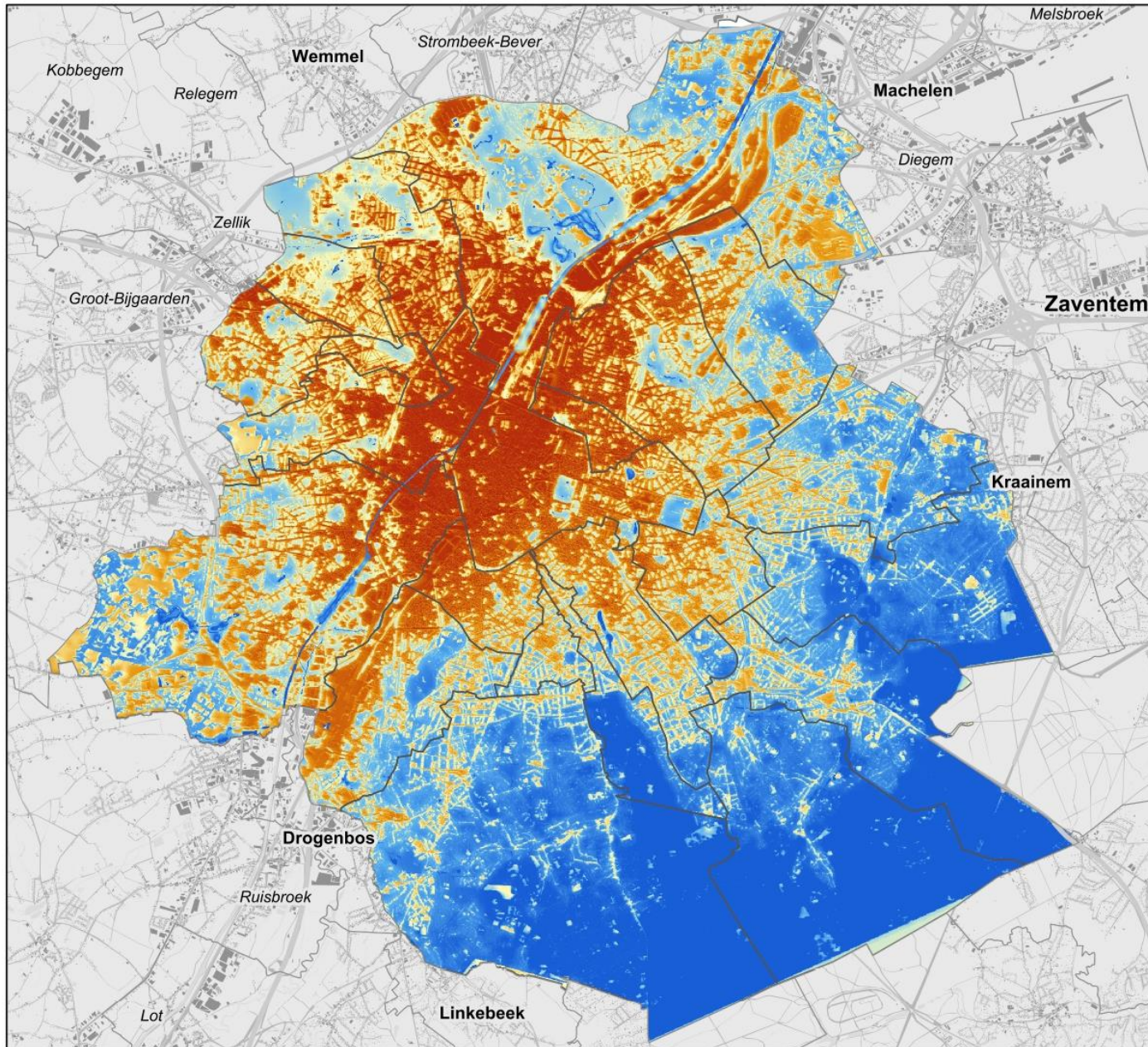







Vagues de chaleur en Belgique de 1900 à aujourd'hui



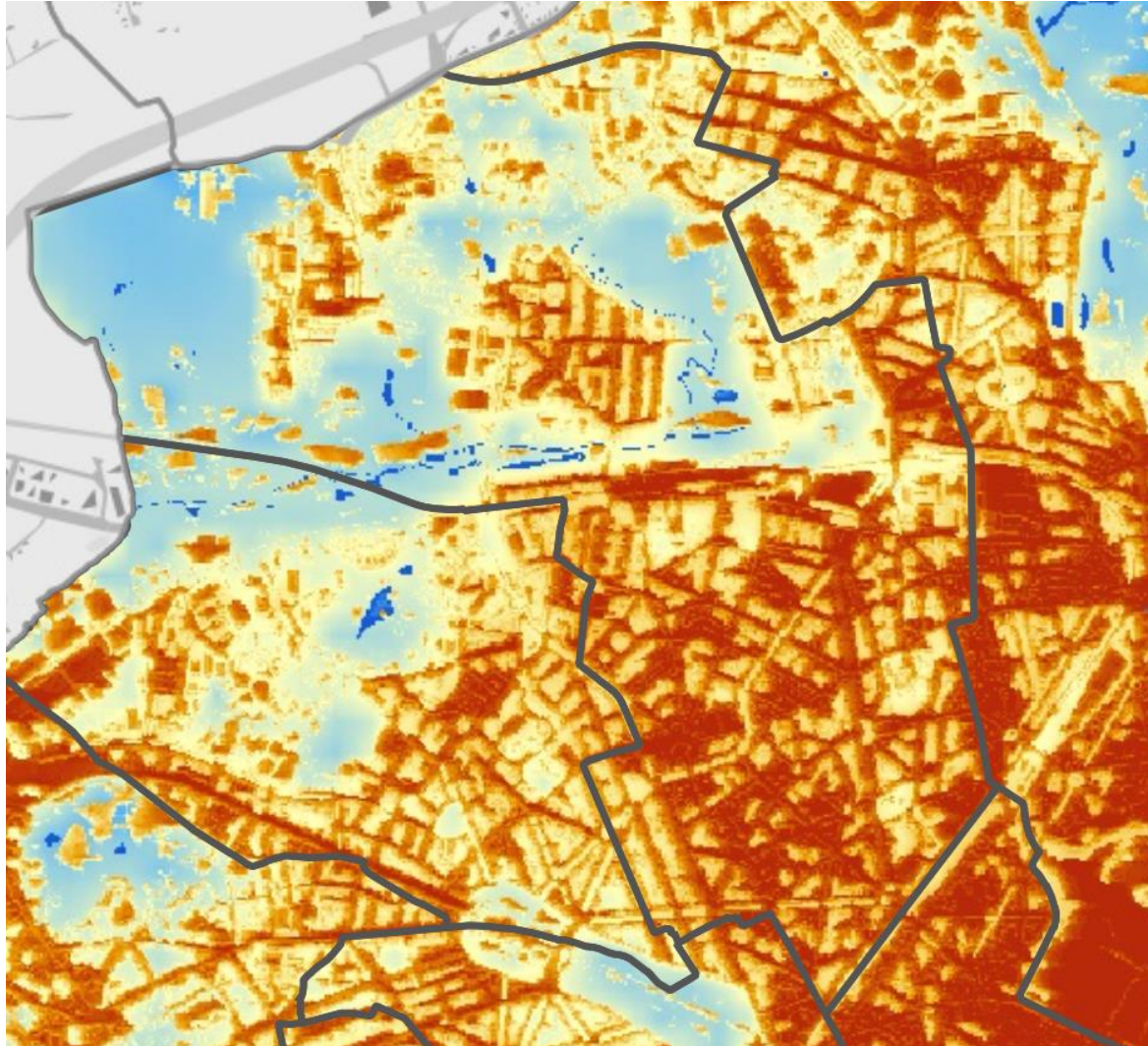
Cartographie des îlots de fraîcheur dans la Région de Bruxelles-Capitale

Cartografie van de koelte-eilanden in het Brussels Hoofdstedelijk Gewest





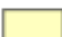


-  Zones les plus fraîches / Koelste zones
 - 
 - 
 - 
 -  Zones les plus chaudes / Warmste zones
- ↓

Adaptation – Ilots de fraîcheur : un contraste nord - sud

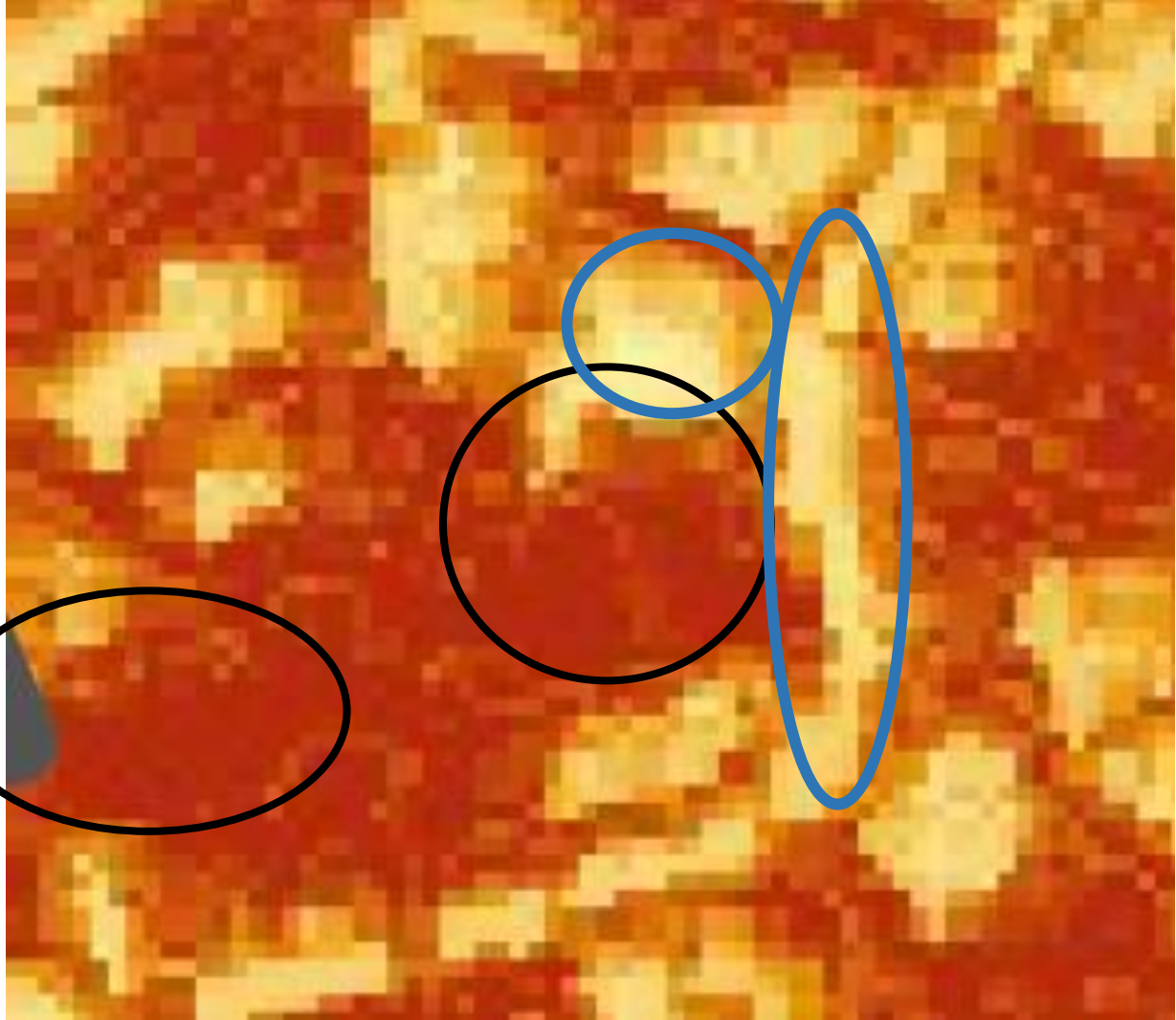


Cartographie des îlots de fraîcheur dans la Région de Bruxelles-Capitale

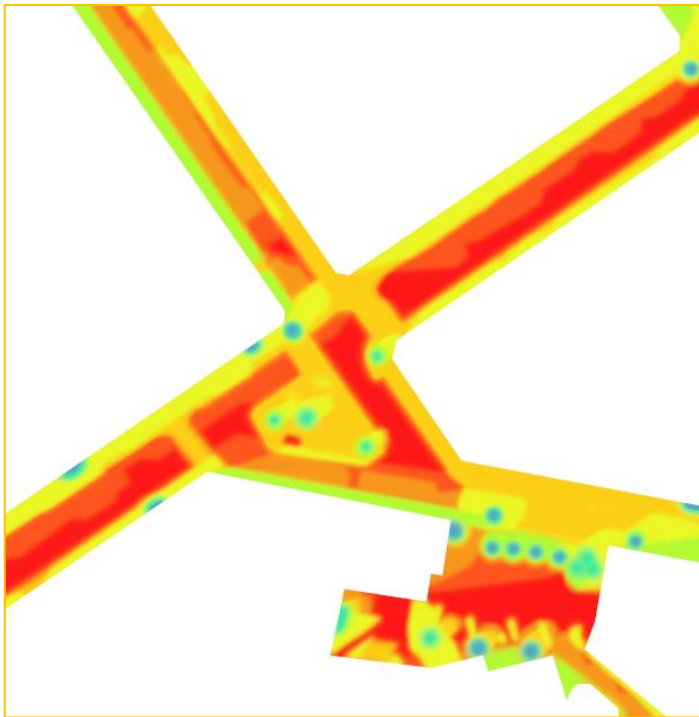
Cartografie van de koelte-eilanden in het Brussels Hoofdstedelijk Gewest

-  Zones les plus fraîches / Koelste zones
 - 
 - 
 - 
 -  Zones les plus chaudes / Warmste zone
- ↓

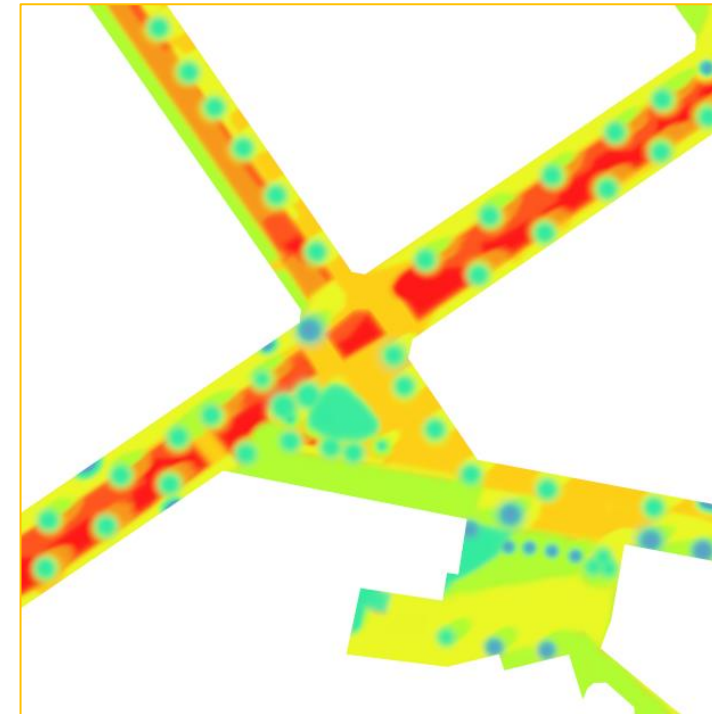
Adaptation – Diversifier l’occupation de l’espace public



Adaptation – Agir sur les îlots de chaleur



- Arbres à large couronne
- +10% couronne arbres existants
- Fresque urbaine
- Jets d'eau
- Supprimer la rue
- Dalles gazon



Adaptation – Ajouter de nouveaux espaces



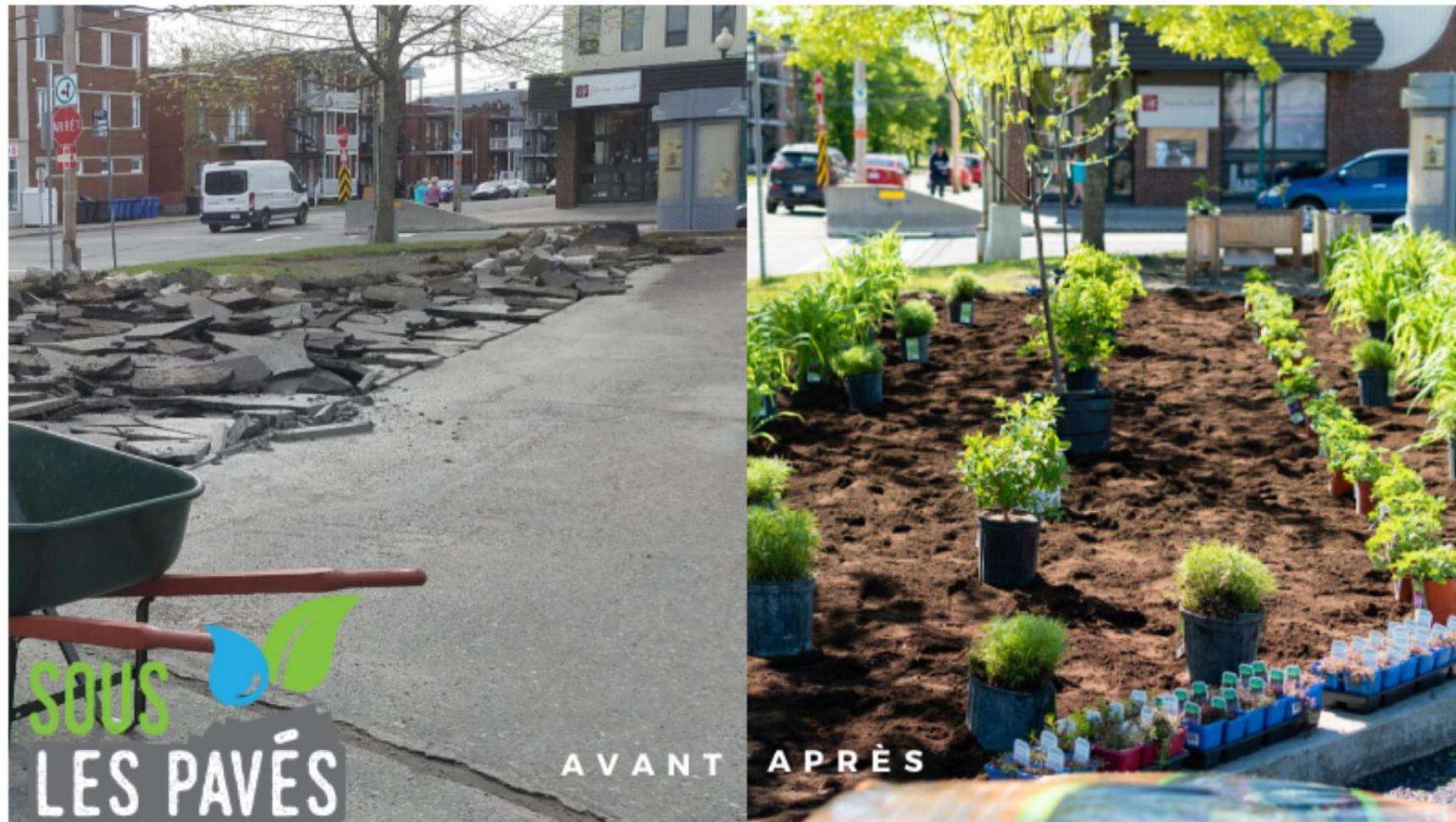
© Ville de Grenoble / Agence des Paysages DUBOIS



Adaptation – Déminéraliser la ville et favoriser des espèces indigènes



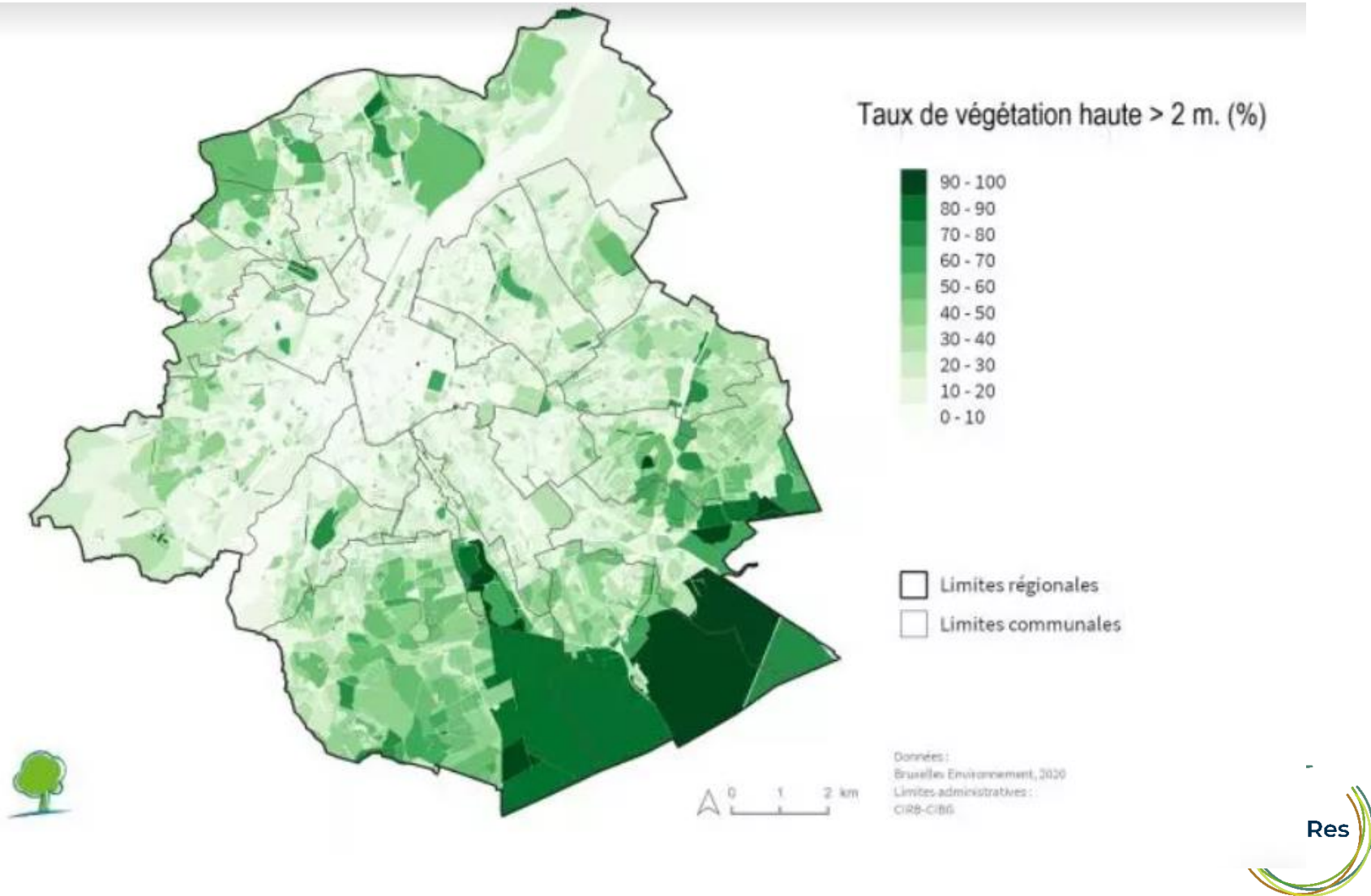
Adaptation – Déminéraliser la ville et favoriser des espèces indigènes



© Centre d'écologie urbaine de Montréal

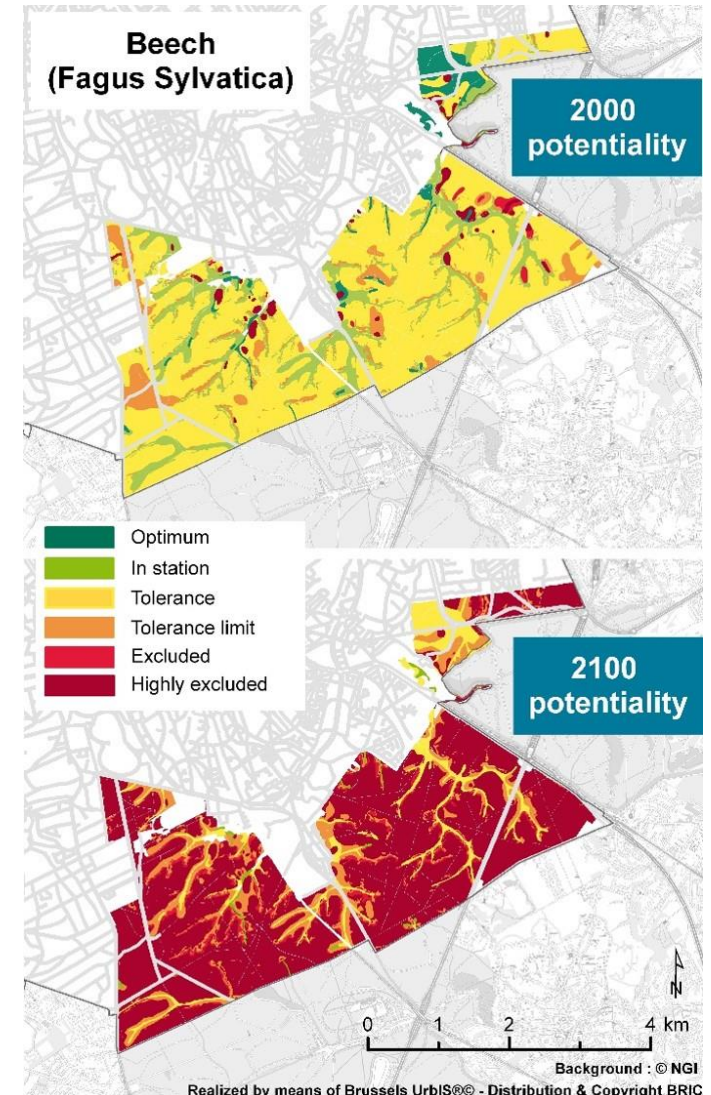


Adaptation et biodiversité – maillages verts et bleus



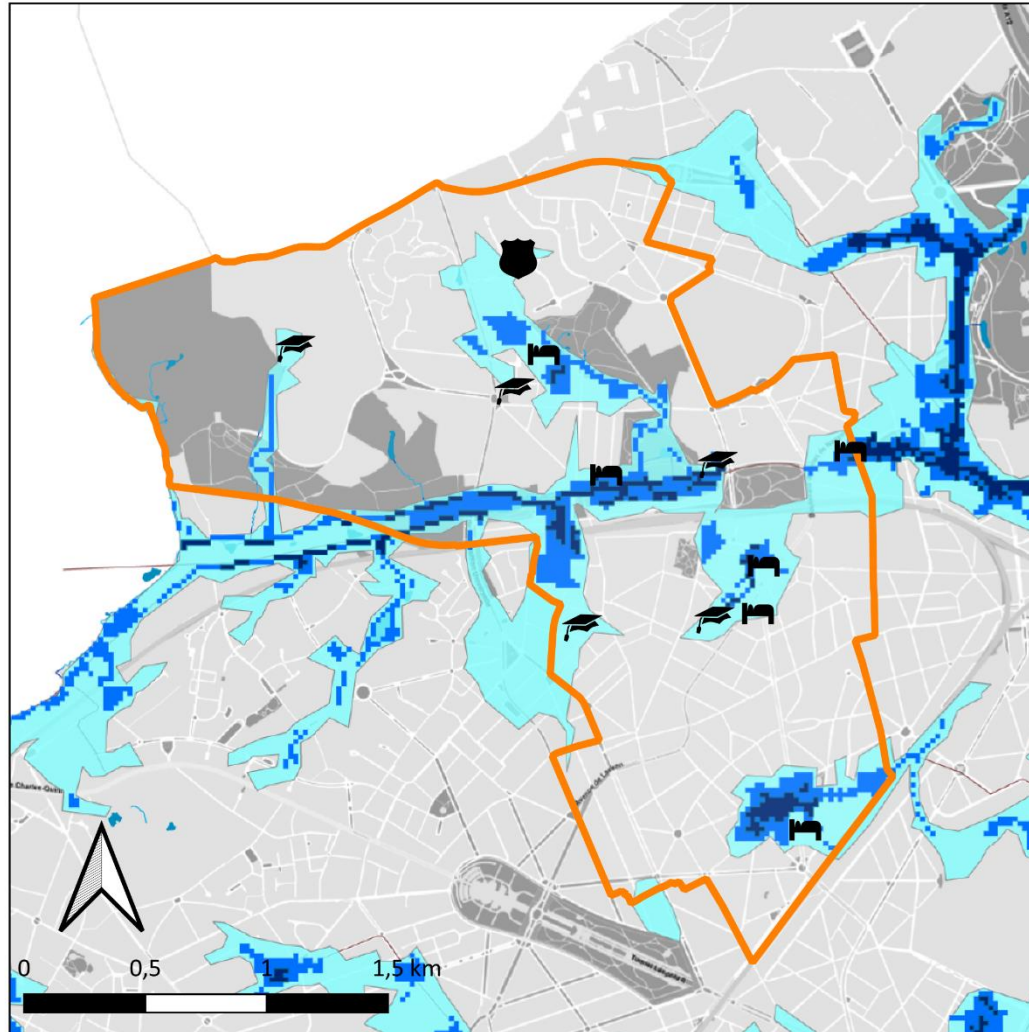
Adaptation et biodiversité – les essences face au changement climatique

- Bois du Laerbeek (Natura 2000, gestion BE) : importante hêtraie, très sensible à la fréquentation (érosion / piétinement)
- Analogie avec la Forêt de Soignes très vulnérable

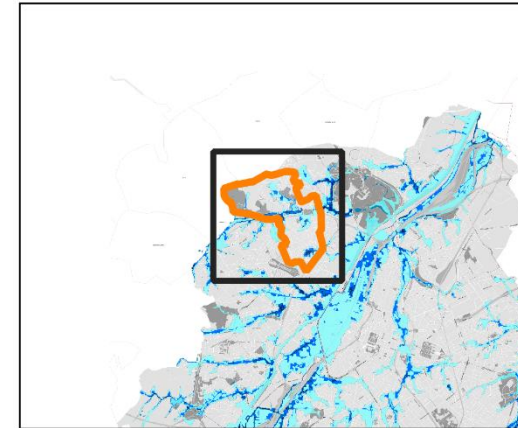


Adaptation – Aléa inondation

Commune de Jette



Carte d'aléa d'inondation -
Infrastructures vulnérables



-  Commune de Jette
-  Ecoles
-  Maisons de repos
-  Police
-  Aléa faible
-  Aléa moyen
-  Aléa élevé

Source : Bruxelles Environnement (2019)

Adaptation – Aléa inondation



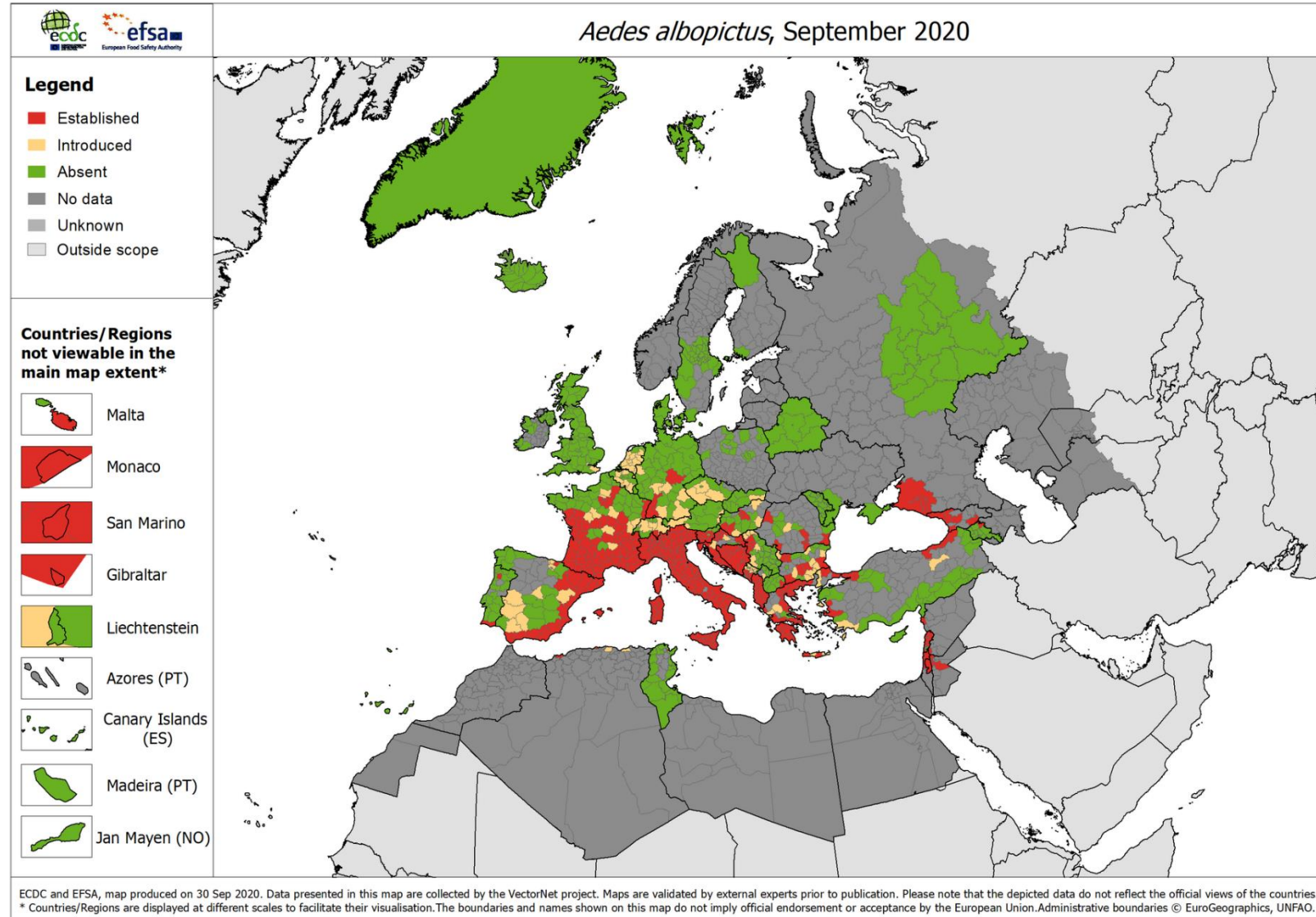
Adaptation – la GIEP en réponse aux inondations



La Gestion intégrée des Eaux Pluviales (GiEP) est une opportunité de gérer les eaux pluviales de manière durable par la mise en œuvre d'ouvrages végétalisés permettant d'améliorer notre cadre de vie et de favoriser la nature en ville.

Santé – Effets de vagues de froid, de chaleur, ... et apparition de nouveaux vecteurs de maladies

- Sensible aux vagues de froid / chaleur, température moyenne, situation anticyclonique
- Qualité de l'air
- Maladies respiratoires / risque pollinique
- Vagues de froid
- Vagues de chaleur
- Maladies infectieuses / à vecteur



Evaluation des vulnérabilités (provisoire, min. 0 / max. 16)

		Evaluation des vulnérabilités		
		2020	2050 Climat acquis	2100 Scénario du pire
Urbanisme	Dégradation du confort thermique urbain	3,5	5	8,75
	Surchauffe des bâtiments	5,25	7,5	10,5
	Dégradation consécutives aux inondations	6,25	6,875	8,75
Mobilité	Entraves à la mobilité	2,5	3,75	6
Politique de l'eau	Stress hydrique	1	3,5	7,5
Santé	Mortalité hivernale	5	4	3
	Mortalité estivale	3,5	6,25	14
	Dégradation estivale de la qualité de l'air	4,375	5,625	7
	Maladies à vecteur (hors tiques / Lyme)	0	4	6
Politique de l'énergie	Résilience du système énergétique	1	3,5	0
Biodiversité	Affaiblissement de la biodiversité / arbre de ville et des services écosystémiques associées	4,5	6,75	9
	Point de basculement des peuplements lors de sécheresses intenses et d'incendie	4	6	8



Contacts

www.ecores.eu

+32 (0)2 893 0 893

info@ecores.eu

 @EcoResBelgium

 ECORES